

20141835674

МИНИСТЕРСТВО ЗА ЗЕМЈОДЕЛСТВО, ШУМАРСТВО И ВОДОСТОПАНСТВО

Врз основа на член 66 став (14) од Законот за шумите („Службен весник на Република Македонија“ бр. 64/09, 24/11, 53/11, 25/13, 79/13, 147/13, 43/14 и 160/14), министерот за земјоделство, шумарство и водостопанство донесе

ПРАВИЛНИК ЗА НАЧИНОТ НА ОБЕЗБЕДУВАЊЕ НА СОПСТВЕНИ ПОТРЕБИ СО ОГРЕВНО ДРВО НА ФИЗИЧКИ ЛИЦА ОД ДРЖАВНА ШУМА, ФОРМАТА И СОДРЖИНАТА НА ШУМСКИОТ ЖИГ-ОЗНАЧУВАЧ ЗА ЖИГОСУВАЊЕ НА ДРВНАТА МАСА ПОСЕЧЕНА ОД СТРАНА НА ФИЗИЧКИ ЛИЦА И БОЈАТА КОЈА ЌЕ СЕ КОРИСТИ ПРИ ВТИСНУВАЊЕ НА ШУМСКИОТ ЖИГ, КАКО И ФОРМАТА И СОДРЖИНАТА НА РЕГИСТАРОТ НА ПОДАТОЦИ ЗА ЕВИДЕНЦИЈА НА ИСЕЧЕНА ДРВНА МАСА ВО ДРЖАВНА НИСКОСТЕБЛЕНА ШУМА ОД СТРАНА НА ФИЗИЧКИ ЛИЦА ЗА СОПСТВЕНИ ПОТРЕБИ И НАЧИНОТ НА ВОДЕЊЕ НА ЕВИДЕНЦИЈАТА

Член 1

Со овој правилник се пропишува начинот на обезбедување на сопствени потреби со огревно дрво на физички лица од државна шума, формата и содржината на шумскиот жиг-означувач за жигосување на дрвната маса посечена од страна на физички лица и бојата која ќе се користи при втиснување на шумскиот жиг, како и формата и содржината на Регистарот на податоци за евиденција на исечена дрвна маса во државна нискостеблена шума од страна на физички лица за сопствени потреби и начинот на водење на евиденцијата.

Член 2

Физички лица кои за сопствени потреби треба да се обезбедат со огревно дрво од државна шума поднесуваат барање до Јавното претпријатие за стопанисување со државните шуми “Македонски шуми“ и другите субјекти задолжени да управуваат со заштитените подрачја.

Член 3

Шумскиот жиг-означувач за жигосување на дрвната маса посечена од страна на физички лица како и за жигосување на шумски сортименти е во форма на четириаголник чија страна изнесува 30x30 мм кој во средината е нумериран со арапски броеви, на горната страна стои скратен назив на Јавното претпријатие „Македонски шуми“ (ЈПМШ) или другите субјекти задолжени за управување со заштитените подрачја (ЈУНПМ, ЈУНПП, ЈУНПГ и ЈПУЗППЈ), а во долниот дел на жигот стои скратен назив “СПФЛ“.

Член 4

Шумскиот жиг-означувач за жигосување на дрвната маса посечена од страна на физички лица се втиснува со употреба на водоотпорна боја и тоа: една година сина бојанепарна година и една година зелена боја-парна година.

Член 5

(1) Регистарот на податоци за евиденција на исечената дрвна маса во државна нискостеблена шума од страна на физички лица за сопствени потреби е во форма на книга со тврди корици во А4 формат кој содржи евиденциски листови кои се нумерирани и меѓусебно поврзани.

(2) Евиденциските листови од став (1) на овој член ги содржат следните податоци:

1. реден број;
2. име и презиме;
3. адреса на живеење;
4. ембг;
5. број и дата на барање;
6. количина (m³);
7. дозвола за сеча, број / дата;
8. одобрена количина (m³);
9. број на приемница за сеча;
10. исечена количина (m³);
11. исечена количина во оддел;
12. број на издадена испратница;
13. датум на издадена испратница;
14. час на издадена испратница (од-до);
15. количина по испратница (m³);
16. превозно средство / регистарски број и
17. забелешка.

(3) Формата и содржината на Регистарот од ставот (1) на овој член се дадени во Прилог кој е составен дел на овој правилник.

Член 6

Регистарот од став (1) на овој член се води во електронска и хартиена форма.

Член 7

Со денот на влегувањето во сила на овој правилник престанува да важи Правилникот за начинот на обезбедување за сопствени потреби со огревно дрво на физички лица од државна шума, формата и содржината на образецот за сеча во државна шума од страна на физички лица за сопствени потреби („Службен весник на Република Македонија“ бр.102/13).

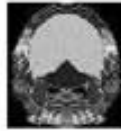
Член 8

Овој правилник влегува во сила наредниот ден од денот на објавувањето во „Службен весник на Република Македонија“.

Бр.09-11049/3
декември 2014 година
Скопје

Министер за земјоделство,
шумарство и водостопанство,
м-р **Михаил Цветков**, с.р.

ПРИЛОГ



МИНИСТЕРСТВО ЗА ЗЕМЈОДЕЛСТВО, ШУМАРСТВО И ВОДОСТОПАНСТВО

РЕГИСТАР

**НА ПОДАТОЦИ ЗА ЕВИДЕНЦИЈА НА ИСЧЕНАТА ДРВНА МАСА ВО ДРЖАВНА
НИСКОСТЕБЛЕНА ШУМА ОД СТРАНА НА ФИЗИЧКИ ЛИЦА ЗА СОПСТВЕНИ ПОТРЕБИ**

Датум ____ . ____ .20__ година

